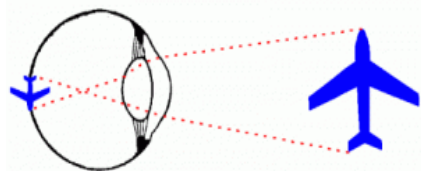
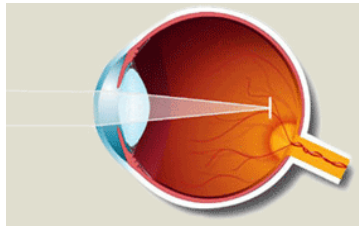


## 1. ¿Qué es la miopía?

La miopía se caracteriza por una visión borrosa (desenfocada) de los objetos lejanos, causada casi siempre por un alargamiento del globo ocular que hace que las imágenes queden enfocadas por delante de la retina. Por el contrario la visión cercana se mantiene sin necesidad de corrección óptica.



Enfoque correcto



Enfoque delante de la retina

Cuando la miopía es elevada se denomina **miopía magna** o **miopía patológica**. En este caso, existe un alargamiento excesivo del globo ocular que da lugar a un estiramiento anómalo de todas las estructuras, incluida la retina que puede quedar adelgazada y, por tanto, débil.

## 2- Causas de la miopía.

- Por una **alteración anatómica del ojo**:

1. Por tener un globo ocular más largo. Es decir tener un eje antero-posterior más largo de lo normal ( $> 22\text{mm}$ ). Es la forma más frecuente de miopía.
2. Por tener una curvatura corneal mayor de lo normal.
3. Por tener una curvatura del cristalino mayor de lo normal.
4. También se puede dar una combinación de estas causas.

- Por una **alteración funcional del ojo**.

Aún estando bien todas las estructuras oculares, su funcionamiento no es correcto:

- La capacidad de curvatura de la cornea es menor de lo necesario.
- Los músculos que facilitan el enfoque del cristalino no tienen la fuerza suficiente.

## 3- Características de la Miopía Magna:

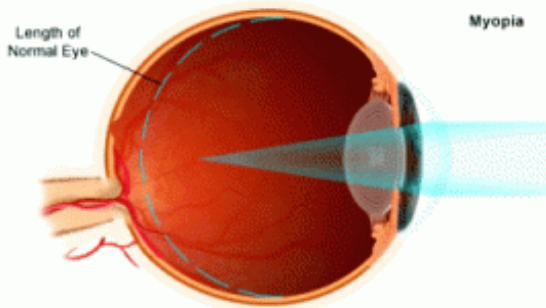
- ❖ Suele aparecer a **edades tempranas**, antes de los 10 años.
- ❖ El número de dioptrías es superior a 10, progresando a lo largo de los años.
- ❖ **Es importante conocer que, con el tiempo, se producen lesiones en la retina.** Un 15% desarrollarán estas lesiones en su edad activa (en torno a los 40 años) con un índice mayor en mujeres.
- ❖ **Se considera una enfermedad ocular** y por tanto debe controlarse periódicamente por el oftalmólogo. Además de graduar la vista, habrá que hacer una exploración ocular completa. Se revisará el fondo de ojo para examinar la retina y detectar precozmente alguna lesión que pueda tratarse y, de este modo evitar complicaciones futuras.

## 4- Conclusiones

Tener *miopía magna* es algo más que tener muchas dioptrías, por lo que es conveniente revisarse cada poco tiempo.

Las personas con *miopía magna* tienen una mayor susceptibilidad de presentar complicaciones oculares.

La *miopía magna* se ha asociado con un mayor riesgo de tener cataratas, glaucoma o alteraciones en la retina (atrofias, desprendimiento o, degeneraciones).



Si necesitas información,  
asesoramiento, apoyo...

# ¡LLÁMANOS!



**ASOCIACIÓN  
RETINA  
NAVARRA**

**Dirección: C/ Luís Morondo**

**nº 13 - bajo**

**31006 – Pamplona – Iruña**

**Teléfono: 948 20 33 22**

**[info@retinavarra.org](mailto:info@retinavarra.org) Web:**

**[www.retinavarra.org](http://www.retinavarra.org)**

## MIOPÍA MAGNA

### VISTA NORMAL



### MIOPÍA MAGNA

